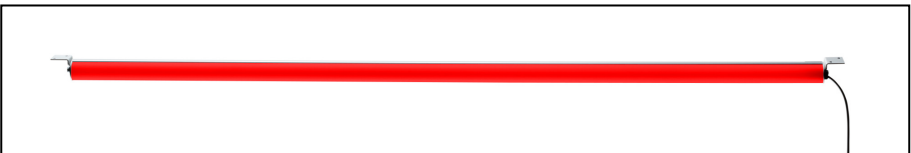


Heiland electronic GmbH

LED Laborlicht

**Komfortable Duka-Leuchte
mit Rot- und
Weißlichtfunktion**

BEDIENUNGSANLEITUNG
Version 1



Inhaltsverzeichnis

1. ALLGEMEINES.....	3
2. SICHERHEITS-HINWEISE	3
3. ANWENDUNGSBEREICH.....	3
4. PRODUKTBESCHREIBUNG.....	4
5. INSTALLATION	5
6. BETRIEB.....	5
7. PRODUKTPFLEGE	6
8. GARANTIE.....	6
9. TECHNISCHE DATEN.....	7

1. Allgemeines

Sehr geehrte Kundin, sehr geehrter Kunde,

bitte lesen Sie vor der ersten Inbetriebnahme diese Bedienungsanleitung sorgfältig und vollständig, um sich mit der Handhabung der Leuchte vertraut zu machen.

Wir liefern die Leuchte in einer stoßmindernden Verpackung. Bitte bewahren Sie die Verpackung und die Transportsicherungen für einen eventuellen späteren Transport auf. Selbstverständlich nehmen wir die Verpackung auch zurück, fragen Sie uns nach der Verfahrensweise.

2. Sicherheits-Hinweise

- Verwenden Sie zur Versorgung der Leuchte nur das beiliegende Netzgerät. Überprüfen Sie vor dem Anschluss, ob die Netzspannung mit der auf dem Typenschild des Netzgeräts angegebenen übereinstimmt.
- Der Austausch des serienmäßigen Netzgeräts ist nicht zulässig.
- Das Gehäuse des Netzgeräts darf nicht geöffnet werden.
- Das Netzgerät stets trocken halten und niemals in Flüssigkeiten eintauchen, sonst besteht LEBENSGEFAHR.
- Im Inneren der einzelnen Komponenten befinden sich keine durch den Benutzer zu reparierenden Teile.

3. Anwendungsbereich

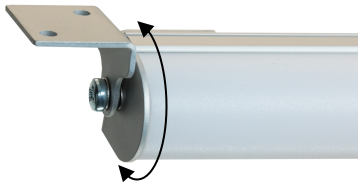
Das Produkt dient zur Beleuchtung von Dunkelkammern während der Verarbeitung von Schwarz-Weiß Papieren. Das rote Licht ist sicher für alle gängigen Multigrade- und Festgradationspapiere. Das weiße Licht darf nur eingeschaltet werden, wenn die Papiere bereits fixiert sind.

4. Produktbeschreibung

Bild 1, Lichtquelle



Bild 2, Detail der Lichtquelle



Um die Lampe in die gewünschte Richtung zu schwenken, fassen Sie den Lampenkörper an beiden Enden an und drehen diesen bis zu 90° aus der Mittelposition.

Bild 3, Dimmer



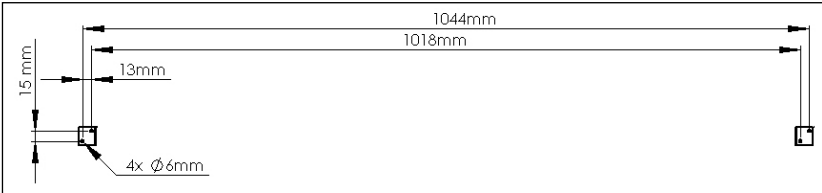
Intensität Betriebsart: Rot / Aus / Weiß

Bild 4, Stecker-Netzteil



5. Installation

Markieren Sie 4 Punkte entsprechend untenstehender Zeichnung an der Wand oder Decke. Prüfen Sie, dass sich an der Position der Bohrungen keine elektrischen Leitungen, Wasser- oder Gasrohre befinden. Bohren Sie 4 Löcher mit 6mm Durchmesser.



Befestigen Sie die Laborleuchte mit den beigegeführten Dübeln und Schrauben. Befestigen Sie die Dimmer-Steuerung an einer gut zugänglichen Stelle mit doppelseitigem Klebeband. Verlegen Sie die Kabel mit Nagelschellen oder kleinen Kabelkanälen. Stecken Sie abschließend das Stecker-Netzteil in die Steckdose oder an den Laborlicht-Ausgang Ihres Splitgrade-Systems bzw. jedes anderen Analyser.

6. Betrieb



Stellen Sie den Schalter in Position "1" und passen die Helligkeit entsprechend Ihren Wünschen an. Wir empfehlen die min. Helligkeit bei Arbeitsabständen unter 0,5m und die max. Helligkeit bei mehr als 2m Abstand.



Zur Begutachtung von bereits fixierten Bildern schalten Sie in die Schalterstellung "II". Die Intensität kann beliebig verändert werden.

Zum vorübergehenden Ausschalten wählen Sie die Mittelposition "0". Um Energie zu sparen, empfehlen wir bei längerer Nichtbenutzung das Netzgerät auszustecken.

7. Produktpflege

- Reinigen Sie die Lampe und das Dimmer-Gehäuse nur mit einem leicht angefeuchteten weichen Lappen oder Fensterleder, eventuell unter Verwendung eines Spülmittels oder milder Seife.
- Verwenden Sie keine Lösungs- oder Scheuermittel!
- Reinigen Sie das Stecker-Netzteil nur mit einem trockenen Tuch.
- Ziehen Sie bei längerer Nichtbenutzung das Stecker-Netzteil aus der Steckdose.
- ACHTUNG: Öffnen Sie niemals das Stecker-Netzteil!

8. Garantie

Die Firma Heiland electronic GmbH gewährt auf das Produkt zwei Jahre Garantie ab Kaufdatum zu folgenden Bedingungen:

1. Sollte das Produkt während der Garantiezeit infolge eines Material- oder Verarbeitungsfehlers Mängel aufweisen, werden wir es ohne Berechnung nach unserem Ermessen reparieren oder durch ein mangelfreies Produkt ersetzen.
2. Voraussetzung dieser Garantie ist der Nachweis des Kaufdatums durch Originalbeleg
3. Das beanstandete Produkte ist unfrei an Heiland electronic GmbH einzusenden
4. Die Garantie erstreckt sich nicht auf Schäden durch fehlerhafte Bedienung, unsachgemäße Eingriffe in das Produkt oder Einwirkungen wie Sturz und Flüssigkeit.
5. Weitergehende Ansprüche jeder Art, insbesondere auf Ersatz von Folgeschäden, sind ausgeschlossen. Dieser Ausschluss gilt nicht für:
 - Ansprüche aus Schäden aus der Verletzung des Lebens, des Körpers oder der Gesundheit.
 - Ansprüche aus Schäden aus Vorsatz oder grober Fahrlässigkeit oder aus dem Produkthaftungsgesetz.

9. Technische Daten

- Abmessungen : 105 x 3 x 3 cm
- Gewicht : 0,5 kg
- Netzspannung : 230V AC
- Interne Spannung : 12 V DC
- Leistungsaufnahme : Geringer als 6 Watt
- Wellenlänge des roten Lichts : 620 ... 630 nm
- Farbtemperatur des weißen Lichts: Ca. 5000K
- Temperaturbereich : 10 ... 30 °C
- Relative Luftfeuchtigkeit : 0 ... 70 %
- Zubehör : Je 4 Schrauben und Dübel

**Heiland electronic GmbH
Schulstraße 8
D-35579 Wetzlar
Germany**

**Telefon: ++49 6441 26978
Fax: ++49 6441 26988**

**Email: info@heilandelectronic.de
Internet: <http://www.heilandelectronic.de>**

